

آموزش کار با نرم افزار انی دسک (AnyDesk)

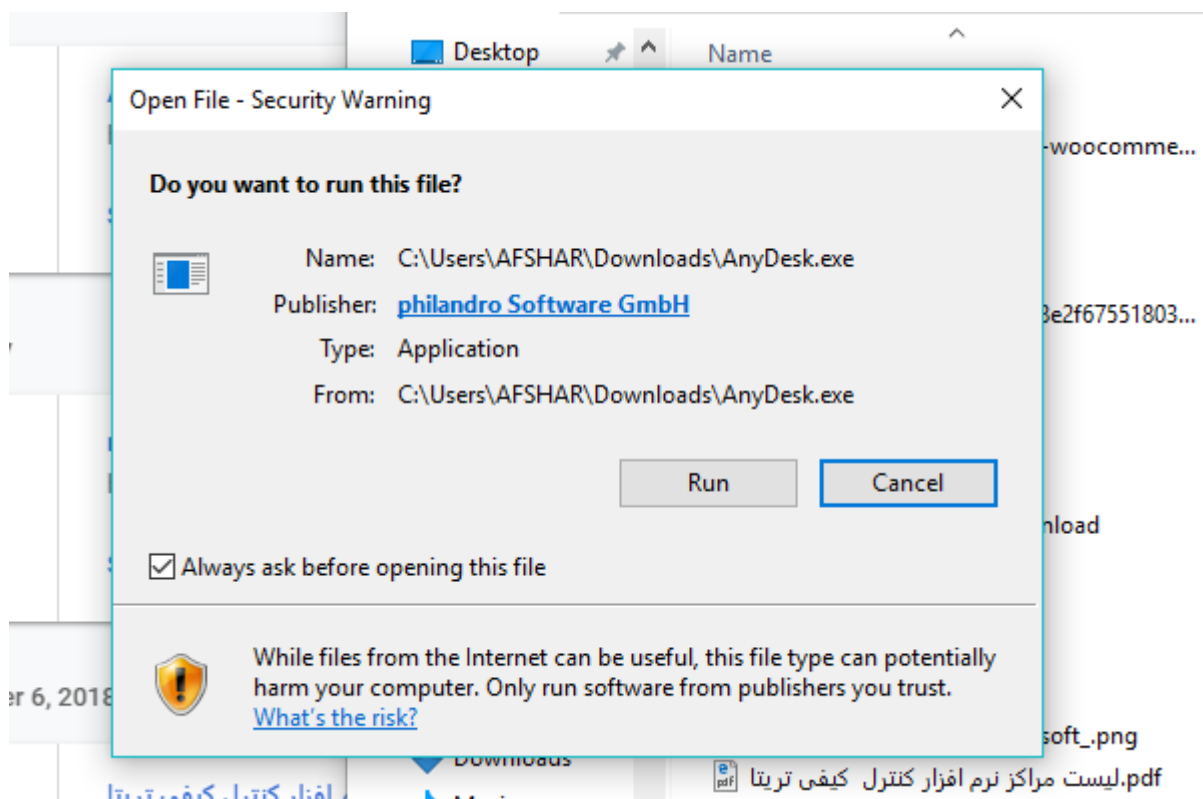
نرم افزار انی دسک (AnyDesk) برنامه ایست برای اتصال دو سیستم از راه دور، به منظور ایجاد هماهنگی های لازم برای انجام فعالیت هایی همچون آموزش، نصب، پشتیبانی نرم افزار و فعالیت هایی از این قبیل در نظر گرفته می شود.

- نصب نرم افزار انی دسک

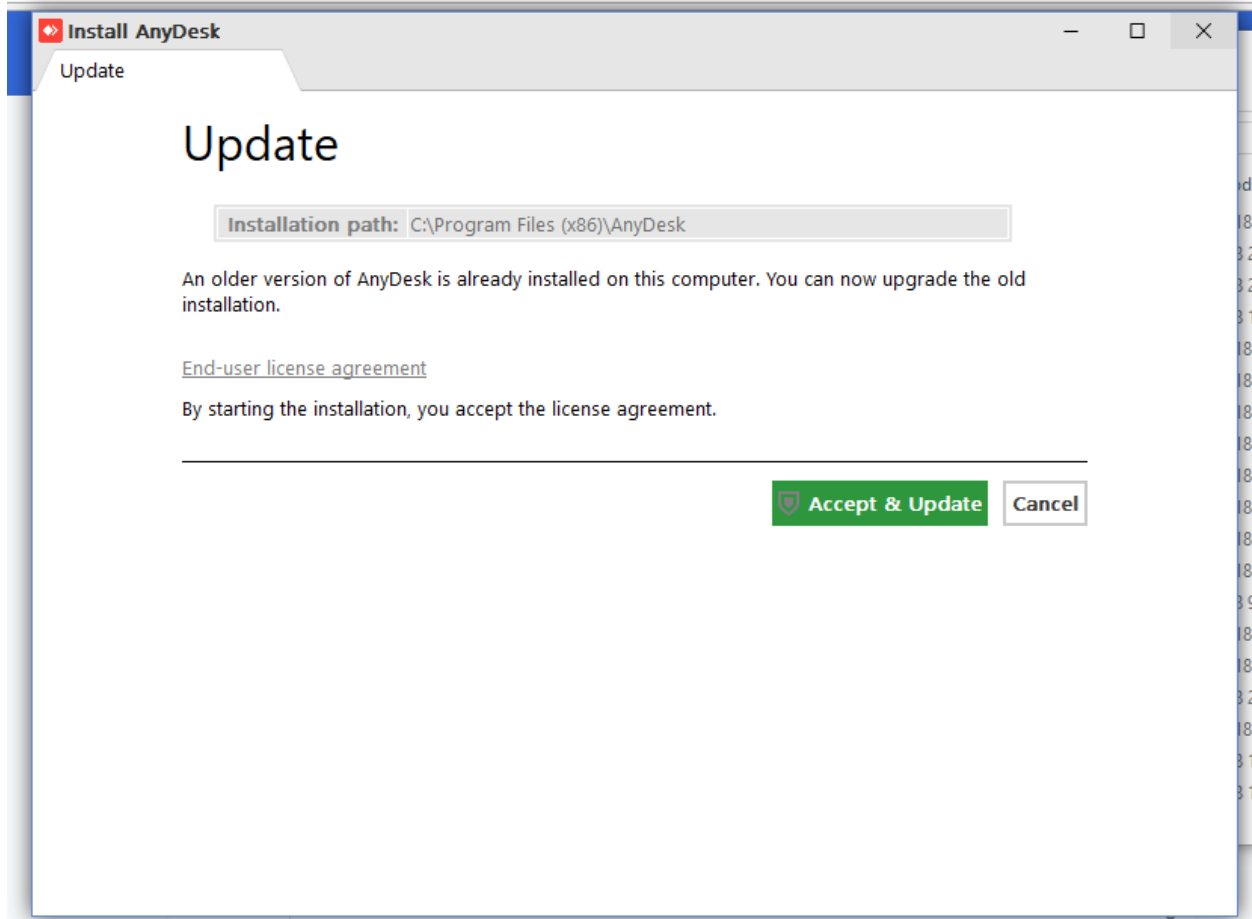
ابتدا از طریق لینک زیر نرم افزار را دانلود کنید.

<https://download.anydesk.com/AnyDesk.exe>

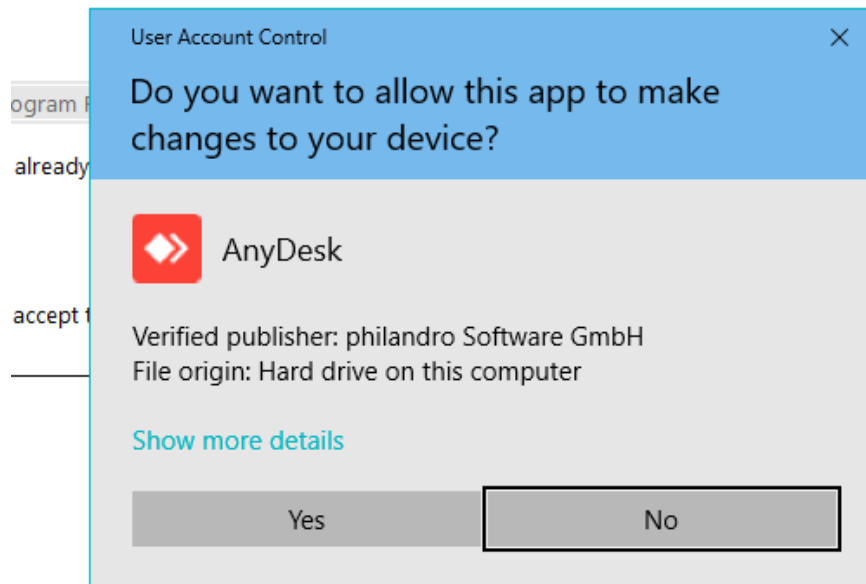
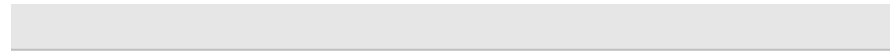
بعد از دانلود نرم افزار، که به صورت فایل exe می باشد روی آن کلیک کنید تا پنجره ی زیر باز شود.



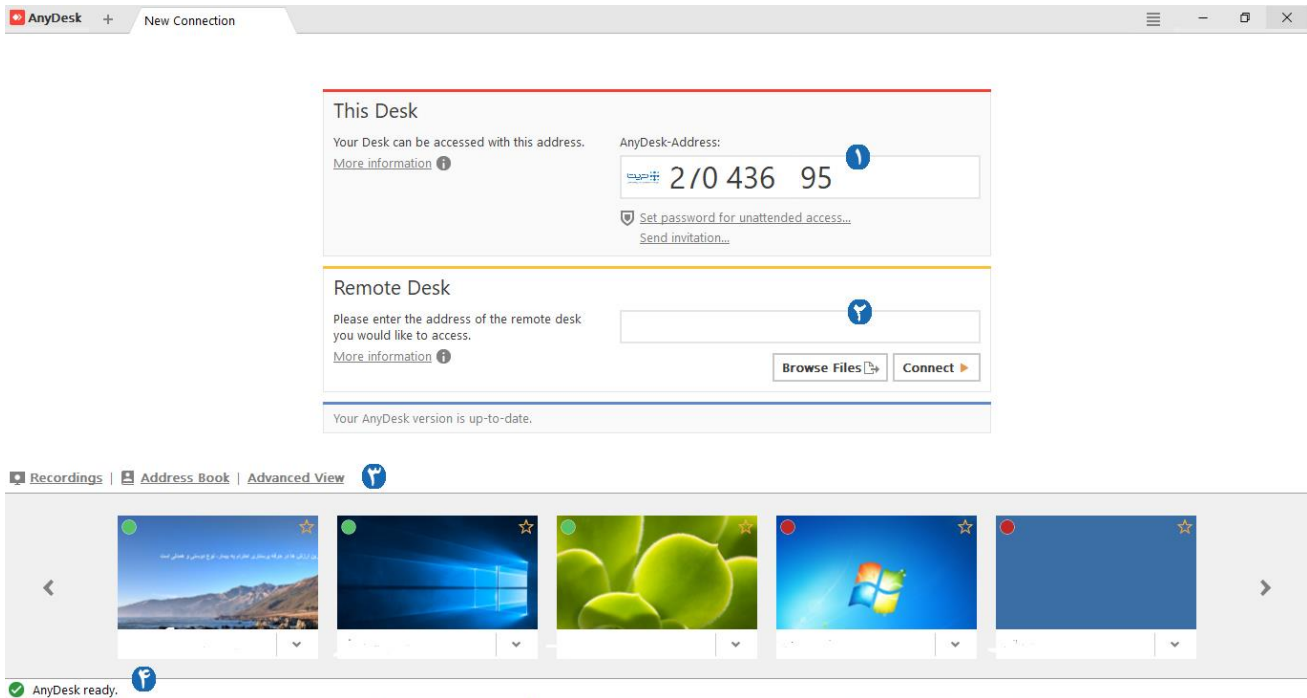
بعد از کلیک بر روی دکمه ی run پنجره ی زیر باز می شود.



سپس **Accept & Update** را انتخاب کنید و با باز شدن پنجره ی زیر بر روی **Yes** کلیک کنید.



نرم افزار انی دسک با موفقیت نصب شد .



بعد از نصب ، انی دسک را که باز کنید پنجره ی بالا را مشاهده می کنید .

- 1- در قسمتی که شماره ی 1 نشان داده شده است (AnyDesk-Address) آدرسی به صورت عدد یا حروف انگلیسی قرار دارد که برای متصل شدن به سیستم شما، نیاز هست این آدرس را برای فرد یا شرکت بخوانید.
- 2- در قسمتی که شماره ی 2 نشان داده شده است (Remote Desk) در صورتی که نیاز باشد شما به سیستم دیگری متصل شوید باید در باکس خالی آدرس آن سیستم را وارد کنید و در نهایت connect را بزنید.
- 3- در این قسمت سیستم هایی که تا الآن متصل شده اید نمایش داده می شود، که online بودن یا نبودن سیستم ها به صورت چراغ های سبز یا قرمز مشخص شده است.
- 4- زمانی که می خواهید از اتصال انی دسک مطمئن شوید به این قسمت (شماره ی 4) توجه کنید که حتما AnyDesk ready باشد.